



FLODKREBSSEN



JEG ER EN
FLODHEST

FLODKREBS

Latinsk navn: *Astacus astacus*
Engelsk navn: European crayfish
Klasse: Krebsdyr
Orden: Tibenede krebsdyr
Familie: Flodkrebs

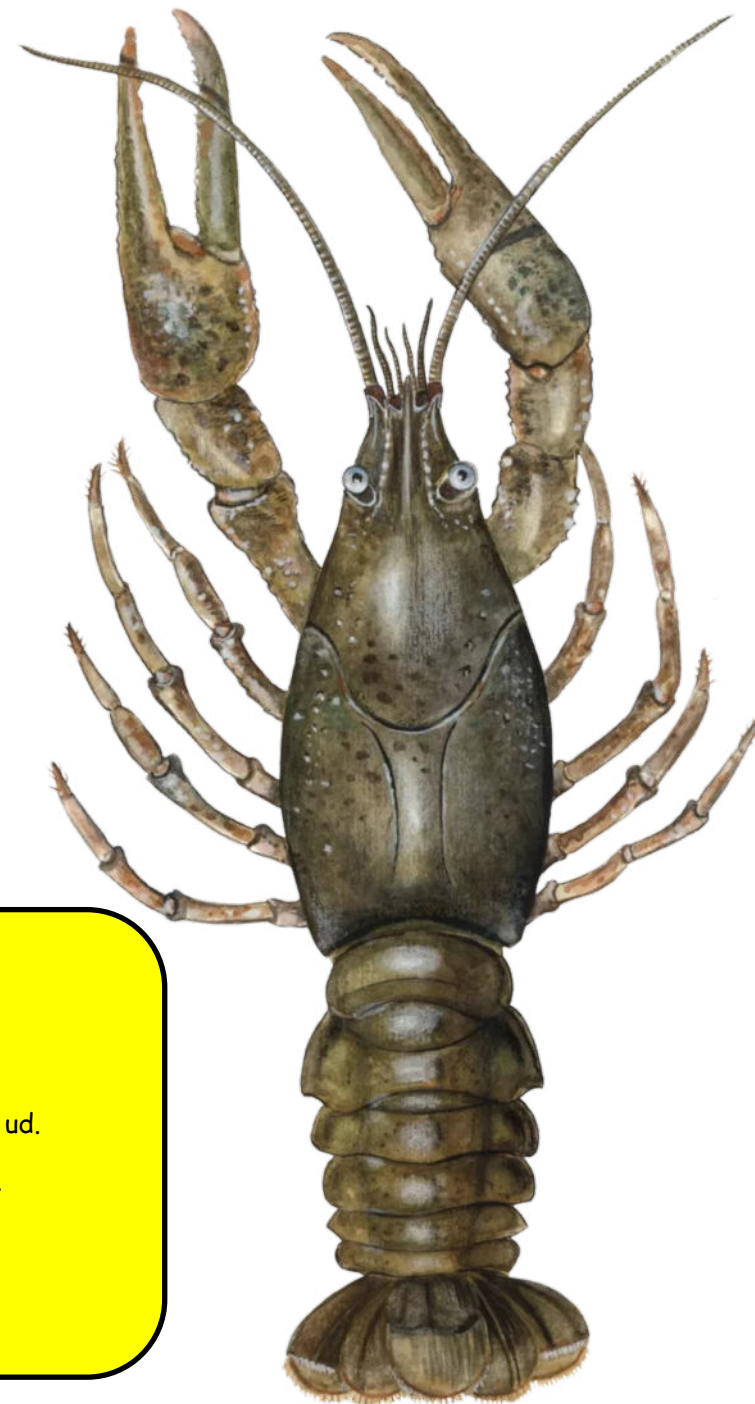
Flodkrebsen er almindelig udbredt i Danmark, hvor den lever i rent og iltrigt vand. Den trives bedst i lunt og lavt vand som småsøer, vandhuller og damme. Om dagen skjuler krebsen sig mellem træerødder eller under sten ved vandet. Om natten jager den. Flodkrebsen er nu trængt af den invasive signalkrebs.

Kendetegn

Flodkrebs er mørke eller sorte med et grønt, blått eller rødt skær. Dyret ligner med sin leddede krop og de store klosakse en hummer. Flodkrebsen er det største krebsdyr i dansk ferskvand. Følehornene er lange og halen er bred og vifteformet. Signalkrebsen kendes på en hvid plet på oversiden af klosaksen.

Føde

Flodkrebsen er et rovdyr, der æder små frøer, snegle, insektlarver, orme og småfisk. Ungerne lever af alger og halvrådne planter.



Fakta

- Levesteder: Sø og vandløb
- Længde (han): Op til 16 cm
- Længde (hun): Op til 12 cm
- Æg: Ca. 200
- Kuld: 1
- Levealder: Max 15 år
- Kan ses hele året

Og vidste du ...

- at parringen foregår om efteråret, og allerede i starten af vinteren lægger hunnen æg.
- at æggene klækkes om foråret, hvor ungerne kommer ud.
- at ungerne skifter skal i alt 16 gange de første tre år.
- at hannerne bliver kønsmodne som treårige, hunnerne som fireårige.