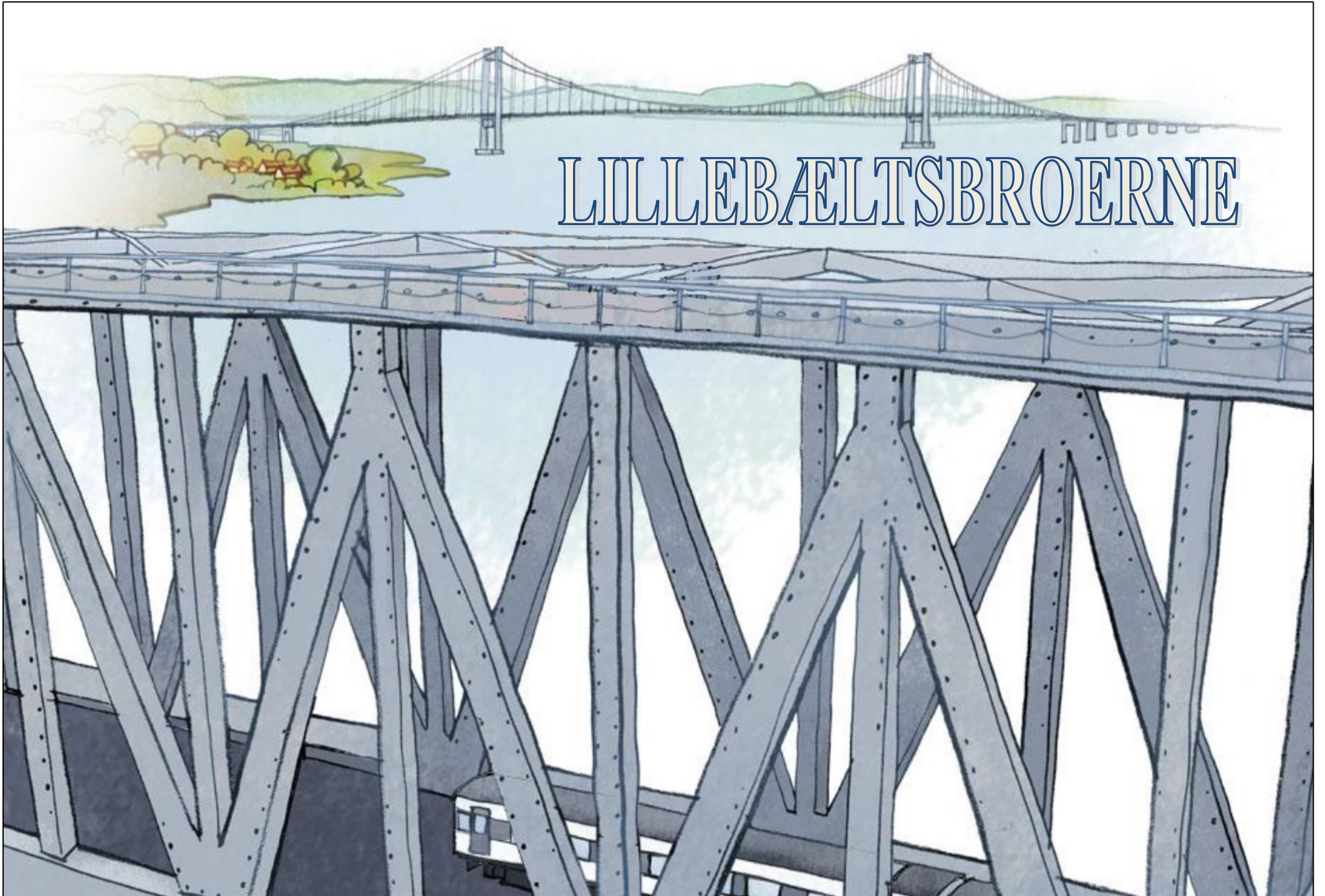
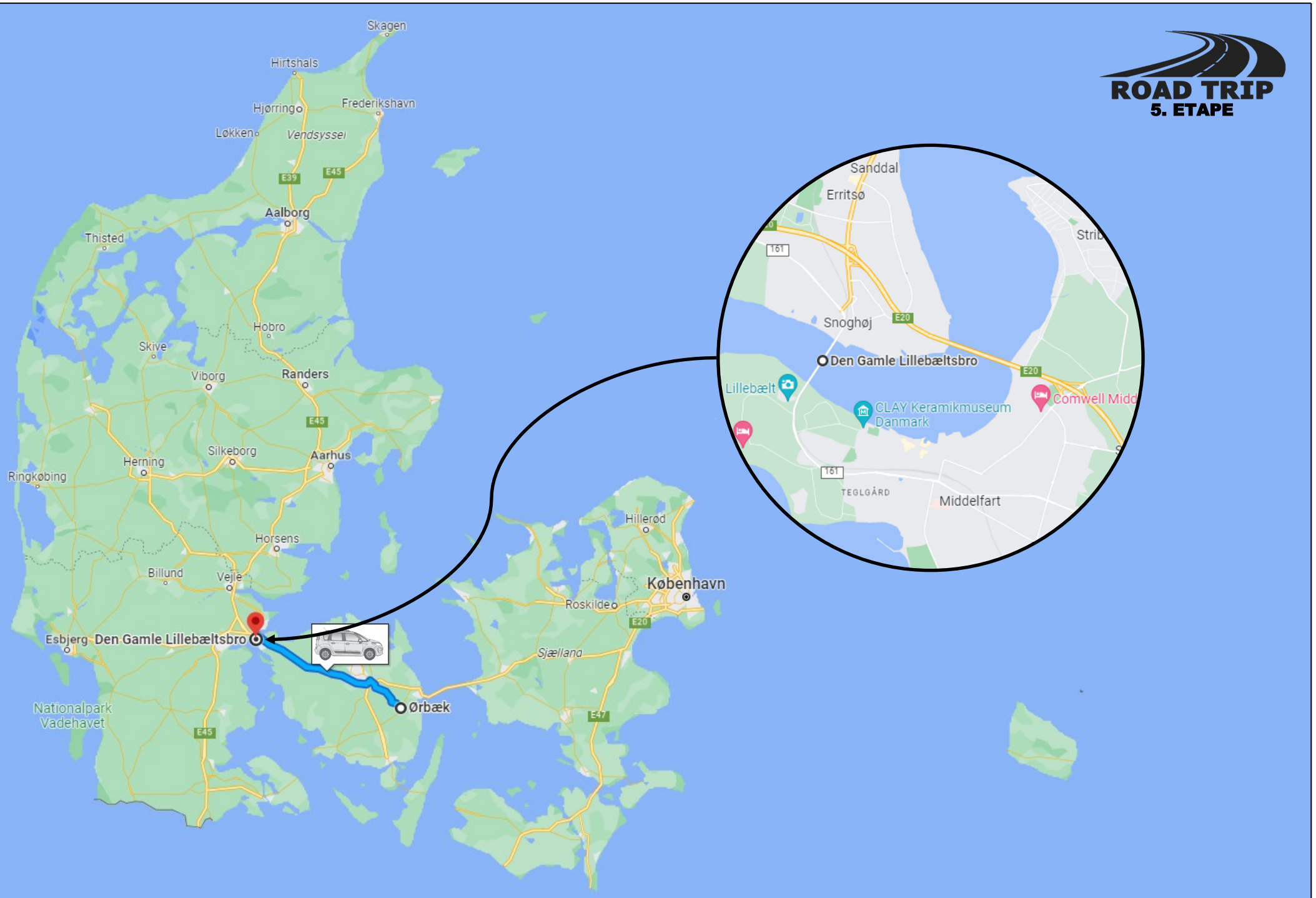


LILLEBÆLTSBROERNE





ROAD TRIP
5. ETAPE



LILLEBÆELTSBROERNE

Lillebælt er sundet mellem Fyn og Jylland. Der har været forskellige færgeoverfarter på Lillebælt gennem tiderne, her kan nævnes Snoghøj-Middelfart, der blev afløst af Fredericia-Strib, hvor Danmarks første jernbanefærge blev sat ind i 1872. Denne overfart blev nedlagt efter den første Lillebæltsbros indvielse i 1935.

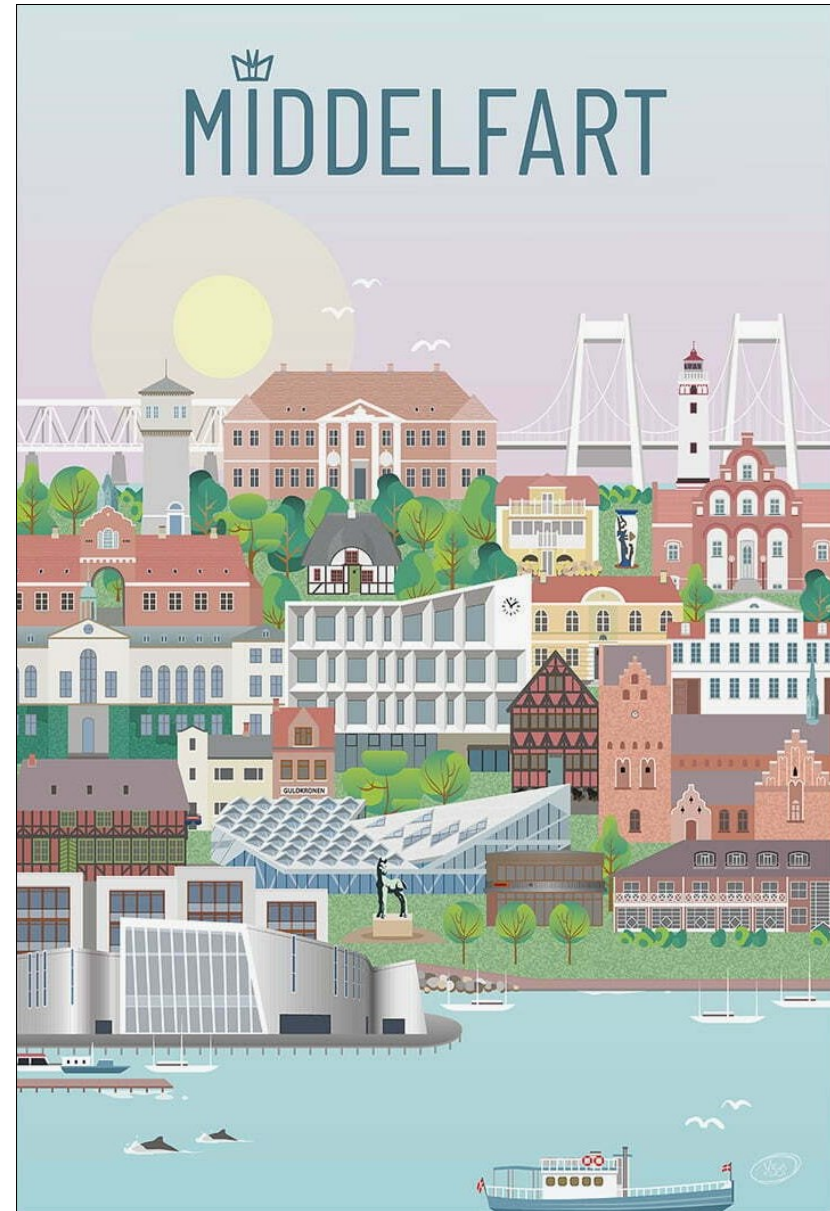
Der er ingen færgeoverfarter i dag, al trafik over bæltet sker via to broer: Lillebæltsbroen (1935) fører landevejen og togtrafikken over, mens Lillebæltsbroen (1970) fører motorvejen E20 over.

DEN GAMLE LILLEBÆLTSBRO		DEN NYE LILLEBÆLTSBRO	
Brotype	Gitterdragerbro	Brotype	Hængebro
Længde	1.178 meter	Længde	1.700 meter
Bredde	20,5 meter	Bredde	33,3 meter
Gennemsejlingshøjde	33 meter	Gennemsejlingshøjde	44 meter
Gennemsejlingsbredde	220 meter	Gennemsejlingsbredde	600 meter
Samlet højde fra underkant af fundament til overkant af gitterdrager	98 meter	Hovedtårnenes højde fra bund af funderingspæle til top	170 meter
Byggeperiode	1926 - 1935	Byggeperiode	1965 - 1970
Indvielsesdato	14. maj 1935	Indvielsesdato	21. oktober 1970

LILLEBÆELTSBROERNE



LILLEBÆLTSBROERNE





DEN FØRSTE BRO
- den gamle Lillebæltsbro



LILLEBÆLTSPROEN MELLEM JYLLAND OG FYN



DEN FØRSTE BRO - den gamle Lillebæltsbro

Ideen om en fast forbindelse over trafikknudepunktet ved Lillebælt blev første gang debatteret på Rigsdagen i 1855 uden dog at føre til mere konkrete planer. I 1872 indsattes Danmarks første jernbanedampfærger på ruten, så man kunne overføre gods og passagerer uden omstigning. I de følgende år fulgte flere forslag til faste forbindelser, men først efter genforeningen 1920 kom der så stort pres på Lillebæltsoverfarten, at kravet om en løsning nu for alvor pressede sig på.

For at imødekomme det stigende behov fremsatte Venstreregeringen i 1923 forslag om en jernbanebro over Lillebælt, som et på sigt fornuftigt økonomisk alternativ til en videre udbygning af færgedriften. Af sparehensyn og på grund af den stadig relativt begrænsede privatbilisme var det ikke planen, at broen skulle kunne benyttes af biler. Disse kunne dog eventuelt fragtes over via en såkaldt "hængefærge" under broen. Allerede fire år senere havde biltrafikken dog udviklet sig så kraftigt, at det ikke gav mening med en ren jernbanebro. Det blev derfor i 1927 besluttet, at broen skulle være en kombineret jernbane- og bilbro, og at merudgiften hertil skulle dækkes af en øre af benzinafgiften pr. liter - den såkaldte "broøre".



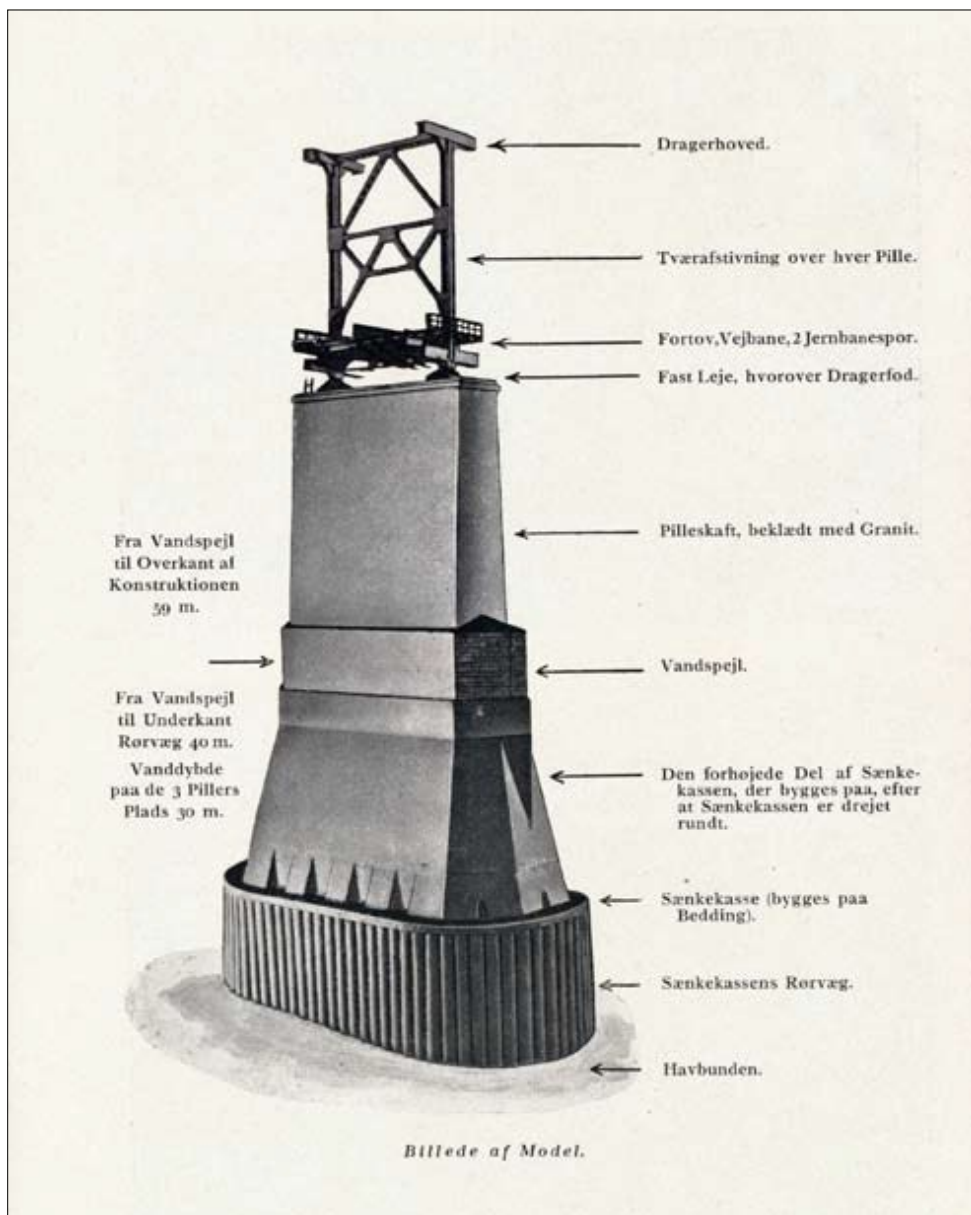
I forhold til nutidens elegante hængebroer forekommer datidens stålgyttestrukturer en smule primitive.

Det ændrer dog ikke ved, at det var en ingeniørbedrift.

Broen har også vist sig at være ganske holdbart kram - og er stadig en vital livsnerve i den danske infrastruktur.



DEN FØRSTE BRO - den gamle Lillebæltbro



Udfordring af dimensioner

Bygningen af den gamle Lillebæltbro bød på store ingeniørmæssige udfordringer, ikke mindst hvad angik de fire bropiller, der skulle placeres på vanddybder op til 35 m.

Også de store nittede brodragere med højder op til 24 m og et hovedspænd på 220 m var af usædvanlige dimensioner.

Det er et imponerede entreprenørarbejde, også set med nutidens øjne. Den er nærmest bygget med håndkraft i perioden 1929 til 1935.

Indvielse

Den officielle indvielse skete torsdag den 14. maj 1935. 376 officielle gæster fra hovedstaden blev kørt til Lillebælt i to røde lyntog, mens 125 lokale gæster inden åbningen spiste på Restaurant Broen.

Højtideligheden begyndte med Kongeskibet Dannebrog's ankomst til Middelfart Havn kl. 13.00.

Her blev Kong Christian 10. modtaget af en række æresgæster med statsminister Thorvald Stauning (S) i spidsen.

Selskabet kørte fra Middelfart Station til Fredericias nye Banegård med et lyntog, der ankom til brohovedet kl. 13.54.

Her talte kongen, statsministeren, ministeren for offentlige arbejder J.F.N. Friis-Skotte (S) m.fl.

Efter talerne gik kongen med følge op i lyntoget, der på broen sprængte en rød silkesnor.





DEN FØRSTE BRO - den gamle Lillebæltsbro

Den gamle Lillebæltsbro i dag

Gå en tur over den gamle Lillebæltsbro og indtag den smukke udsigt over byen, bæltet og bøgeskoven.

Lad blikket vandre ud over vandet mod vest og fornem hvilken kæmpemæssig ingeniørbe-drift Lillebæltsbroen har været.

Et bygningsværk der sikrede den første faste forbindelse mellem Jylland og Fyn og dermed erstattede færgeoverfarten mellem Snoghøj og Middelfart.





DEN FØRSTE BRO
- den gamle Lillebæltsbro

