

VENØ
FÆRGEFART



M/F VENØ FÆRGEN



Venø Færgefart blev startet under privat regi i 1958, hvor man sejlede 16 dobbelt ture om dagen.

I 1975 overtog Struer kommune og Ringkøbing amt færgeriet.

I 1976 blev der transporteret 152.059 passagerer og 59.181 køretøjer fordelt på 33.000 afgang.

I dag drives færgeriet kun af Struer kommune. Færgeriet har 2 færger og 11 fuldtidsansatte. Der transporteres ca. 260.000 passager og 130.000 køretøjer årligt, fordelt på 36.000 afgang.

Værft:
Hvide Sande Skibs- & Baadebyggeri, (#122)

Bygget i år:
2010

Rute:
Kleppen - Venø

Ejer:
Struer Kommune

Operatør:
Venø Færgefart

Længde:
31,2 m

Bredde:
9,2 m

Dybdegående:
2,2 m

BRT:
269

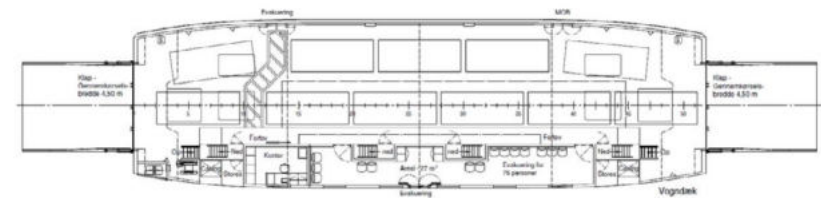
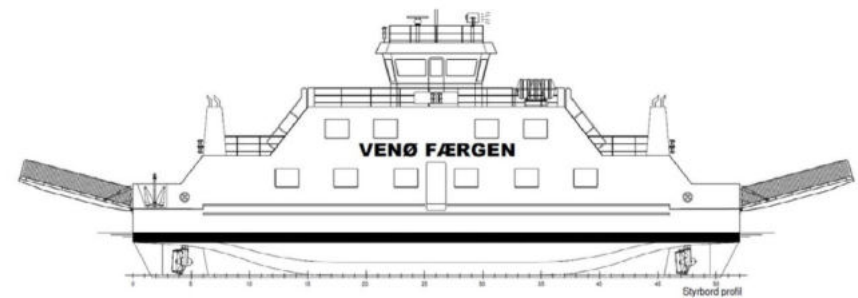
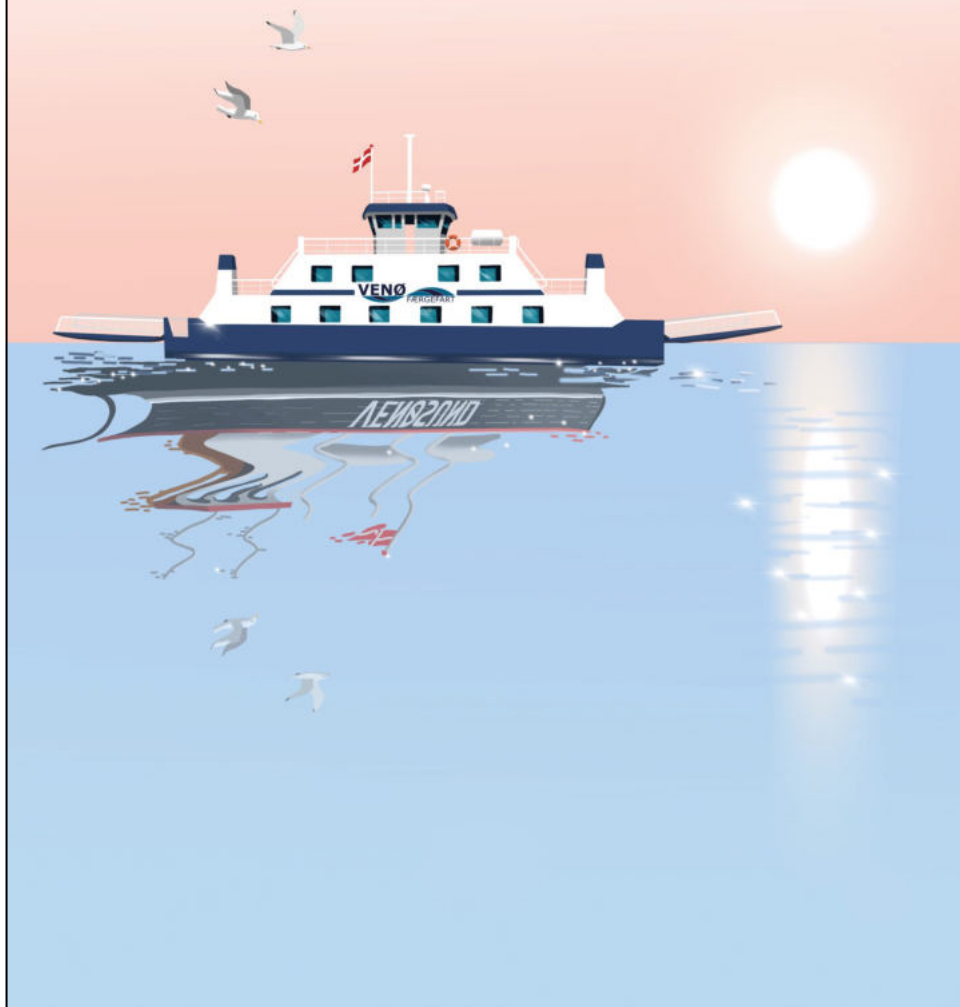
Maskineri:
2 * Volvo Penta D12

Fart:
5,5 kn.

Antal passager:
75

Antal biler:
12

VENØ FÆRGEN 10 ÅR 2020



M/F VENØSUND



Venø Sund er Danmarks ældste bilfærge fra 1931. Færgen fungerer som nødfærge, men ligger til dagligt i Venø havn. Færgen ejes af Venøsund færgelaug, hvor der til dette ejerskab er tilknyttet en samarbejdsaftale mellem Venø Færgefart og Venøsund færgelaug.

Værft:
Jens Laursen & Søn, Denmark

Bygget i år:
1931

Rute:
Oplagt

Ejer:
Struer Kommune
I/S Venø Færgefart

Operatør:
Venø Færgefart

Længde:
12,87 m

Bredde:
5,08 m

Dybdegående:
2,0 m

BRT:
20

Maskineri:
2 * Valmet 420 DM

Fart:
?

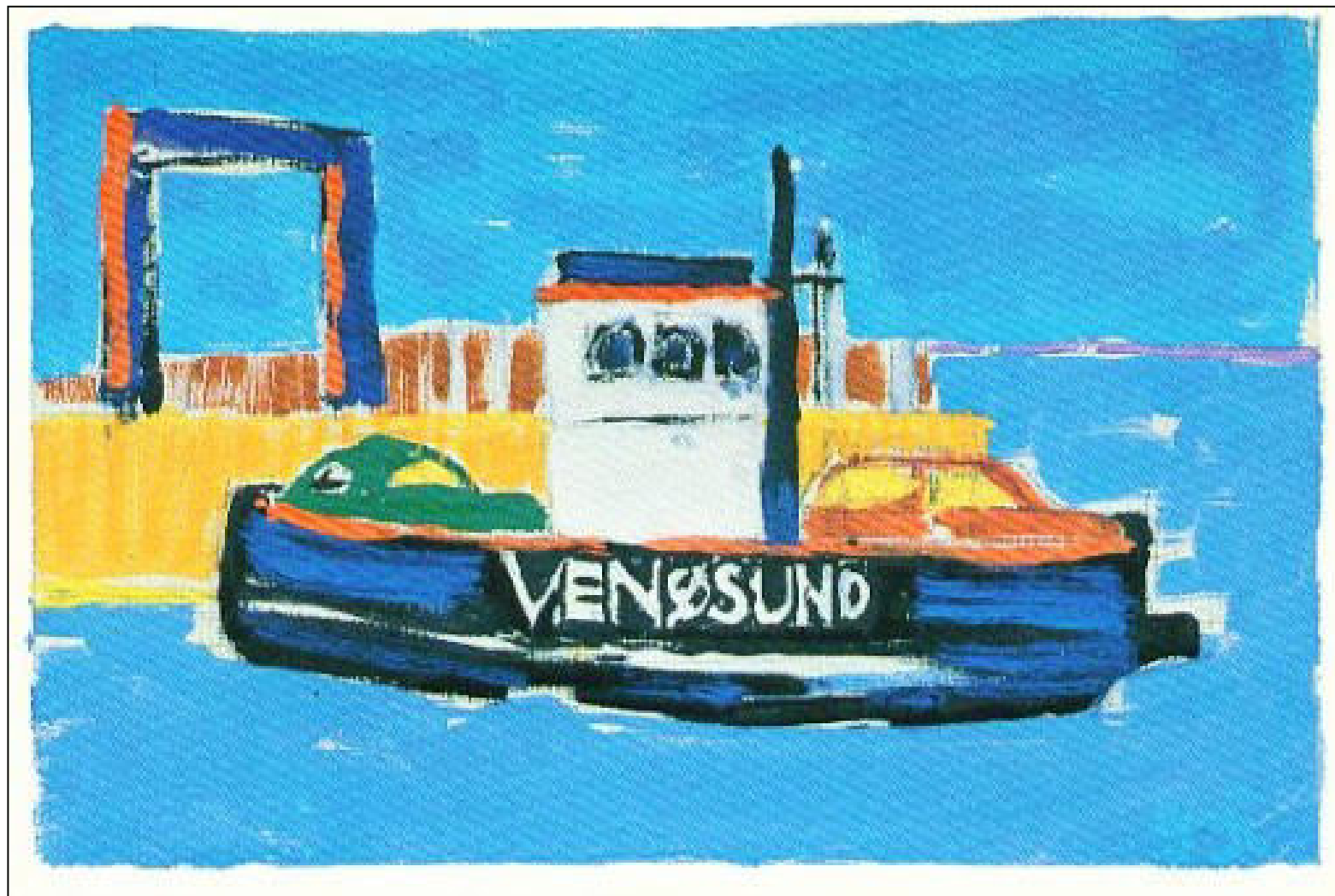
Antal passager:
22

Antal biler:
3

M/F VENØSUND

VENØSUND
Færgelaug

VENØ
FÆRGEFART



M/F VENØSUND II



Venø Færgefart er blevet besejlet af 3 færger, hvoraf Venøsund II er solgt til husbåd.



Værft:
Søren Larsen & Sønners Skibsværft A/S, (#107)

Bygget i år:
1956

Rute:
-

Ejer:
Klaus Scheuer & Jeanette Acs Scheuer

Operatør:
-

Længde:
23,77 m

Bredde:
7,44 m

Dybdegående:
2,2 m

BRT:
74

Maskineri:
2 * Scania DN 11

Fart:
7 kn.

Antal passager:
73

Antal biler:
8