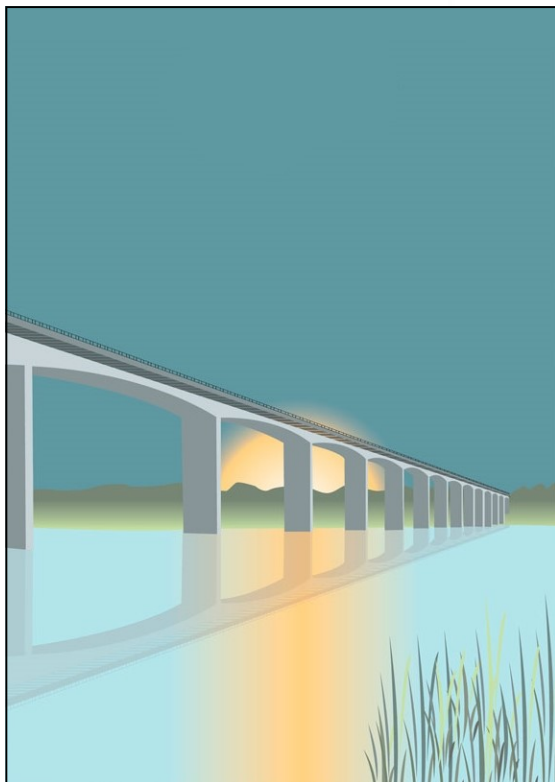


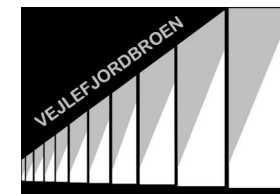
# VEJLEFJORDBROEN



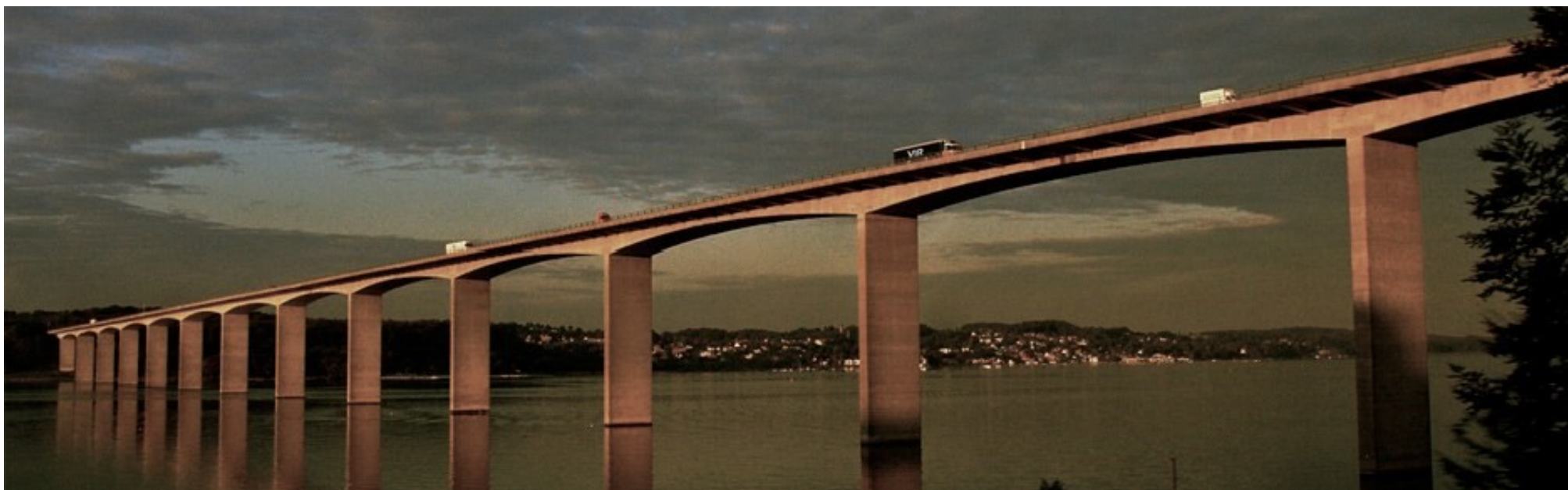
Længde: 1.712 meter  
Bredde: 27,6 meter  
Gennemsejlingshøjde: 40 meter  
Gennemsejlingsbredde: 110 meter  
Byggeperiode: 1975 - 1980  
Indvielsesdato: 1. juli 1980



Over Vejle Fjord knejser den imponerende Vejlefjordbro, der forbinder Mølholm i syd med Nørremarken i nord. Byggeriet af Vejlefjordbroen blev påbegyndt i 1975 efter stærkt pres fra politikere og borgere i Vejle. Tidligere blev trafikken ledt gennem Vejle ad den gamle hovedvej 10.



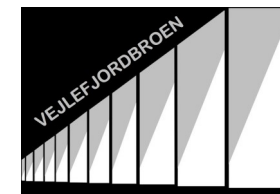
Op gennem 1960erne og begyndelsen af 1970erne blev trafikken mere og mere tæt i den indre by. Folketinget besluttede i 1974 at bygge en ny motorvej fra Kolding til Vejle, der blandt andet omfattede broen over Vejle Fjord, og den 1. juli 1980 kunne Dronning Margrethe så indvie den stærkt tiltrængte motorvejsbro. Pris 350 mio. kr.



Der var en vis modstand mod byggeriet fra starten; man frygtede at broen ville skæmme de smukke omgivelser omkring Vejle Fjord. Arkitekterne valgte derfor at bygge broen i en meget neutral stil, således at broen faldt naturligt ind i de skovklædte omgivelser omkring Vejle Fjord.

Broen over Vejle Fjord er et klassisk eksempel på en bjælkebro, hvor brodækket ligger på en række bropiller. I dette tilfælde hviler brodækket på 15 bropiller, og hvert af de mellemliggende brofag har en længde på 110 meter. Gennemsejlingshøjden er på 40 meter. Vejlefjordbroen er 27,6 meter bred og har en total længde på 1712 meter, hvilket gør den til Danmarks sjette længste bro.

Siden broen blev åbnet, har trafikken på Vejlefjordbroen udviklet sig så meget, at broen i dag er Danmarks mest trafikerede motorvejsbro. Tal fra Vejdirektoratet viser, at der på et gennemsnitsdøgn kører omkring 50.000 biler over broen.



Derfor blev broen i 2009 udvidet fra to til tre vognbaner i hver retning, mens nødsporet er blevet indskrænket.

Vejlefjordbroen kan opleves på tæt hold fra Dyrehaven i Nørreskoven.

